

Архангельск (8182)63-90-72	Екатеринбург (343)384-55-89	Краснодар (861)203-40-90	Нижний Новгород (831)429-08-12	Рязань (4912)46-61-64	Томск (3822)98-41-53
Астана +7(7172)727-132	Иваново (4932)77-34-06	Красноярск (391)204-63-61	Новокузнецк (3843)20-46-81	Самара (846)206-03-16	Тула (4872)74-02-29
Белгород (4722)40-23-64	Ижевск (3412)26-03-58	Курск (4712)77-13-04	Новосибирск (383)227-86-73	Санкт Петербург (812)309-46-40	Тюмень (3452)66-21-18
Брянск (4832)59-03-52	Казань (843)206-01-48	Липецк (4742)52-20-81	Орел (4862)44-53-42	Саратов (845)249-38-78	Ульяновск (8422)24-23-59
Владивосток (423)249-28-31	Калининград (4012)72-03-81	Магнитогорск (3519)55-03-13	Оренбург (3532)37-68-04	Смоленск (4812)29-41-54	Уфа (347)229-48-12
Волгоград (844)278-03-48	Калуга (4842)92-23-67	Москва (495)268-04-70	Пенза (8412)22-31-16	Сочи (862)225-72-31	Челябинск (351)202-03-61
Вологда (8172)26-41-59	Кемерово (3842)65-04-62	Мурманск (8152)59-64-93	Пермь (342)205-81-47	Ставрополь (8652)20-65-13	Череповец (8202)49-02-64
Воронеж (473)204-51-73	Киров (8332)68-02-04	Набережные Челны (8552)20-53-41	Ростов на Дону (863)308-18-15	Тверь (4822)63-31-35	Ярославль (4852)69-52-93

Единый адрес для всех регионов: [frh@nt-rt.ru](mailto:frh@nt-rt.ru) || [www.fischer.nt-rt.ru](http://www.fischer.nt-rt.ru)



## Крепеж для санузлов

- Крепеж для монтажа в пустотелых и листовых материалах .....354
- Крепеж для унитазов и сантехнического оборудования .....356
- Крепеж для раковин .....358



## Полный комплект для крепления раковин в пустотелых и листовых строительных материалах и стенах санузлов



Писсуары



Раковины

### СТРОИТЕЛЬНЫЕ МАТЕРИАЛЫ

- Гипсокартонные и гипсоволокнистые плиты
- ДСП

### ПРЕИМУЩЕСТВА

- Благодаря специальной геометрии самоустанавливающийся дюбель КМ и крепеж для раковин и писсуаров WDP идеально подходят для крепления в санузлах и пустотелых стенах.
- Широкая опрокидывающаяся траверса дюбеля КМ и большая опорная пластина WDP обеспечивают равномерное распределение нагрузки и высокую несущую способность крепления

### ПРИМЕНЕНИЕ

- Раковины
- Писсуары

### УСТАНОВКА

- Дюбель КМ пригоден для сквозного монтажа.
- При установке дюбеля КМ в просверленное отверстие широкая опрокидывающаяся траверса автоматически устанавливается с внутренней стороны листового материала.
- Крепеж WDP устанавливают в стены санузлов в процессе настенного монтажа прикрепляемого изделия.

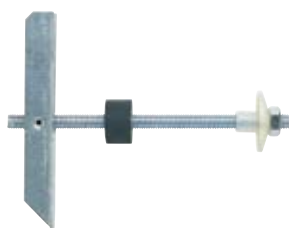
## ТЕХНИЧЕСКИЕ ХАРАКТЕРИСТИКИ



WDP - Крепеж для раковин

Тип	Артикул	Резьба [мм]	Длина, l [мм]	Количество в упаковке [шт]				
WDP 10 x 170	014320	M 10	170	10				

## ТЕХНИЧЕСКИЕ ХАРАКТЕРИСТИКИ



Самоустанавливающийся дюбель KM 10

Тип	Артикул	Диаметр сверления $d_0$ [мм]	Длина анкера l [мм]	Мин. глубина пустотелого пространства a [мм]	Макс. толщина панели $d_p$ [мм]	Резьба $d_s \times l_s$ [мм]	Количество в упаковке [шт]	
KM 10	050326	30	240	140	90	M 10 x 180	25	

## Полный комплект крепежа для напольных унитазов и биде



Унитазы

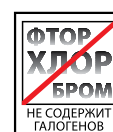


Биде

### СТРОИТЕЛЬНЫЕ МАТЕРИАЛЫ

- Бетон
- Полнотелый силикатный кирпич
- Строительный камень плотной структуры
- Полнотелые блоки из керамзитобетона
- Полнотелый кирпич

### ХАРАКТЕРИСТИКИ



### ПРЕИМУЩЕСТВА

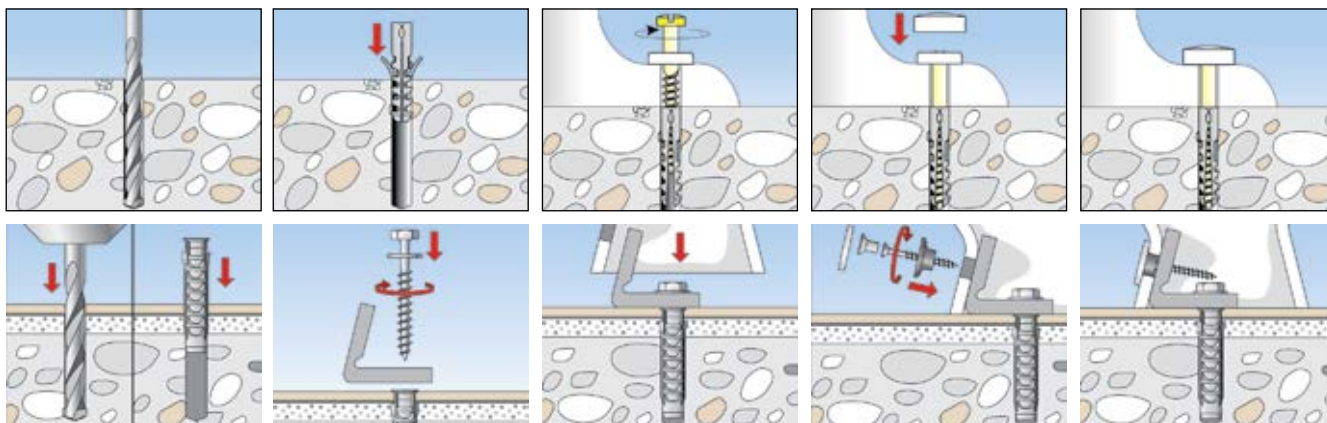
- Полный комплект крепежа, включая латунные шурупы, обеспечивающий быстрый и легкий монтаж.
- Широкая кромка дюбеля предотвращает контакт между шурупом и керамической поверхностью, гарантируя полное отсутствие повреждений во время монтажа.
- Кронштейн WB5N в сборе в сочетании с предварительно просверленными отверстиями обеспечивает гибкое крепление в двух направлениях.
- Комплект WCN также пригоден для крепления керамических полок и зеркал и имеет широкую область применения

### ПРИМЕНЕНИЕ

- Напольные унитазы
- Биде
- Керамические полки
- Зеркала

### УСТАНОВКА

- Комплект S 8 RD пригоден для сквозного монтажа.
- Комплекты WCN и S 8 D пригодны как для предварительного, так и для сквозного монтажа.
- Кронштейн WB5N дает возможность гибкого расположения в основании благодаря овальному отверстию. После установки кронштейна к нему прикрепляется керамическое изделие через ряд отверстий. Это компенсирует разность размеров отверстий по высоте прикрепляемого керамического изделия.



## ТЕХНИЧЕСКИЕ ХАРАКТЕРИСТИКИ



WCN

Тип	Артикул	Содержание пластиковой упаковки, [шт.]	Кол-во в упаковке [шт.]
WCN 1	060561	2 дюбеля для крепления к стене S 8, 2 латунных шурупа 6 x 70 с шестигранной головкой, 2 декоративных колпачка белого цвета, 2 герметизирующие гильзы	50
WCN 2	060562	2 дюбеля для крепления к стене S 8, 2 латунных шурупа 6 x 70 с шестигранной головкой, 2 хромированных декоративных колпачка, 2 герметизирующие гильзы	50

## ТЕХНИЧЕСКИЕ ХАРАКТЕРИСТИКИ



S 8 D 70 WCR

Тип	Артикул	Содержание пластиковой упаковки, [шт.]	Кол-во в упаковке [шт.]
S 8 D 70 WCR	060564	2 дюбеля для крепления к стене S 8, 2 латунных шурупа 6 x 70 с шестигранной головкой, 2 хромированных декоративных колпачка, 2 герметизирующие гильзы	50

## ТЕХНИЧЕСКИЕ ХАРАКТЕРИСТИКИ



S 8 RD WCR

Тип	Артикул.	Содержание пластиковой упаковки, [шт.]	Кол-во в упаковке [шт.]
S 8 RD 60 WCR	060570	2 дюбеля для крепления к стене S 8 RD 60, 2 латунных шурупа 5,5 x 65 с шестигранной головкой, 2 декоративных колпачка - хромированный и белый	50
S 8 RD 80 WCR	060568	2 дюбеля для крепления к стене S 8 RD 80, 2 латунных шурупа 6 x 85 шестигранной головкой, 2 декоративных колпачка - хромированный и белый	50

## ТЕХНИЧЕСКИЕ ХАРАКТЕРИСТИКИ



WWB 5N –  
Крепеж для унитазов

Тип	Артикул	Содержание пластиковой упаковки, [шт.]	Кол-во в упаковке [шт.]
WB 5N	018652	2 дюбеля S, UX 10, 2 оцинкованных шурупа 7x65, 2 нейлоновых уголка, 2 шайбы 8 мм, 2 шурупа из нержавеющей стали A2, 2 фланцевые втулки, 2 хромированных декоративных колпачка	50

## Полные комплекты крепежа для установки раковин и сантехнического оборудования



Писсуары

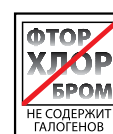


Раковины

### СТРОИТЕЛЬНЫЕ МАТЕРИАЛЫ

- Бетон
- Гипсокартонные и гипсоволокнистые плиты
- Кирпич с вертикальными пустотами
- Пустотелые блоки из легкого бетона
- Пустотелые плиты перекрытий из кирпича, бетона и т.п.
- Перфорированный силикатный кирпич
- Полнотелый силикатный кирпич
- Природный камень
- Газобетон
- ДСП
- Полнотелые блоки из керамзитобетона
- Полнотелый кирпич

### ХАРАКТЕРИСТИКИ



### ПРЕИМУЩЕСТВА

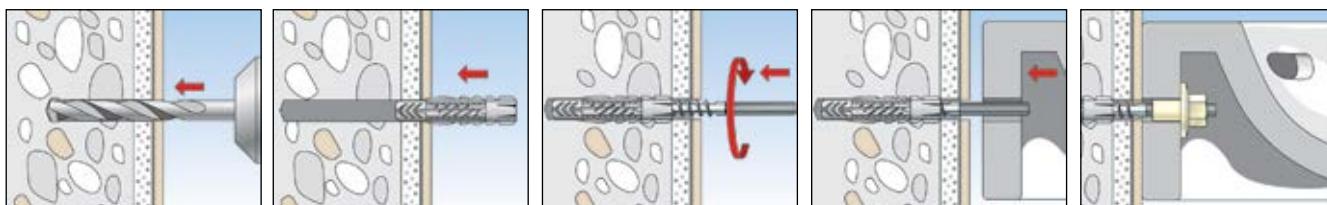
- Полный комплект крепежа, обеспечивающий быстрый и легкий монтаж.
- Универсальный дюбель UX пригоден для использования в полнотелых, пустотелых и листовых материалах, что обеспечивает широкую область применения.
- Фланцевые гайки и втулки, выполненные из высокопрочного нейлона, стойкие к старению и химическому воздействию, обеспечивают долговечность крепления, не повреждающего керамику.
- Декоративные колпачки с высококачественным хромированным покрытием обеспечивают внешнюю привлекательность прикрепляемого изделия в течение длительного периода времени

### ПРИМЕНЕНИЕ

- Раковины
- Писсуары
- Напольные унитазы
- Бойлеры
- Газовые колонки
- Смывные бачки

### УСТАНОВКА

- Дюбель UX без бурта пригоден для предварительного и сквозного монтажа.
- При монтаже винт-шурупа обеспечивается распор дюбеля в полнотелом строительном материале и скручивание в полостях пустотелых материалов.
- Максимальная несущая способность достигается при вкручивании винт-шурупа до соприкосновения плоской грани гайки с кромкой дюбеля.
- Плитка и штукатурка не являются несущей основой



## ТЕХНИЧЕСКИЕ ХАРАКТЕРИСТИКИ



**WD** - Крепеж для раковин и писсуаров

Тип	Артикул	Содержание пластиковой упаковки, [шт.]	Кол-во в упаковке [шт.]
<b>WD 8 x 90</b>	<b>080659</b>	2 дюбеля для крепления к стене UX 10 x 60, 2 винт-шурупа M8x90, 2 фланцевых гайки BU M8, инструкция по установке	50
<b>WD 8 x 110</b>	<b>080658</b>	2 дюбеля для крепления к стене UX 10 x 60, 2 винт-шурупа M8x110, 2 фланцевых гайки BU M8	50
<b>WD 10 x 120</b>	<b>080655</b>	2 дюбеля для крепления к стене UX 14 x 75, 2 винт-шурупа M10x120, 2 фланцевых гайки BU M10, инструкция по установке	50
<b>WD 10 x 140</b>	<b>080656</b>	2 дюбеля для крепления к стене UX 14 x 75, 2 винт-шурупа M10x140, 2 шестигранных гайки BU M10, инструкция по установке	50

## ТЕХНИЧЕСКИЕ ХАРАКТЕРИСТИКИ



**BO** - Крепеж для бойлеров

Тип	Артикул	Содержание пластиковой упаковки, [шт.]	Кол-во в упаковке [шт.]
<b>BO 120</b>	<b>080654</b>	4 дюбеля для крепления к стене UX 14 x 75, 4 винт-шурупа M10x120, 4 фланцевых гайки BU M10	25

## ТЕХНИЧЕСКИЕ ХАРАКТЕРИСТИКИ



**WST** - Крепеж для раковин

Тип	Артикул	Содержание пластиковой упаковки, [шт.]	Кол-во в упаковке [шт.]
<b>WST 10 x 140</b>	<b>080660</b>	2 дюбеля для крепления к стене UX 14 x 75, 2 винт-шурупа M10x140, 2 шестигранных гайки BU M10, инструкция по установке	50
<b>WST 12 x 150</b>	<b>080661</b>	2 дюбеля для крепления к стене UX 14 x 75, 2 винт-шурупа M12x150, 2 шестигранных гайки M12, 2 фланцевых втулки BDH M12	50
<b>WST 12 x 180</b>	<b>080662</b>	2 дюбеля для крепления к стене UX 14 x 75, 2 винт-шурупа M12x180, 2 шестигранных гайки M12, 2 фланцевых втулки BDH M12	50

## ТЕХНИЧЕСКИЕ ХАРАКТЕРИСТИКИ



**UST 8 x 110** -  
Крепеж для писсуаров



**UST 10 x 120** -  
Крепеж для писсуаров

Тип	Артикул	Содержание пластиковой упаковки, [шт.]	Кол-во в упаковке [шт.]
<b>UST 8 x 110</b>	<b>083578</b>	2 дюбеля для крепления к стене UX 10 x 60, 2 винт-шурупа M8x110, 2 шайбы В 8.4 DIN 125, 2 пластмассовых шайбы 8.4 x 20 x 1.5, 2 колпачковых гайки FA 8, 2 хромированных декоративных колпачка	50
<b>UST 10 x 120</b>	<b>080668</b>	2 дюбеля для крепления к стене UX 14 x 75, 2 винт-шурупа M10x120, 2 фланцевых гайки BU M10, 2 декоративных колпачка АКМ 10 CR	10

## ТЕХНИЧЕСКИЕ ХАРАКТЕРИСТИКИ



**WL** - WC- and sanitary fixing

Тип	Артикул	Содержание пластиковой упаковки, [шт.]	Кол-во в упаковке [шт.]
<b>WL 7 x 60</b>	<b>080651</b>	2 дюбеля для крепления к стене UX 10, 2 оцинкованных шурупа 7 x 65 с шестигранными головками, 2 оцинкованных шайбы	100
<b>WL 8 x 70</b>	<b>080652</b>	2 дюбеля для крепления к стене UX 10, 2 оцинкованных шурупа 8 x 70 с шестигранными головками по DIN 571, 2 оцинкованных шайбы	100
<b>WL 10 x 70</b>	<b>080650</b>	2 дюбеля для крепления к стене UX 12, 2 оцинкованных шурупа 10 x 70 с шестигранными головками по DIN 571, 2 оцинкованных шайбы	50



## АКСЕССУАРЫ



**ВUM** – Гайка с фланцем

Тип	Артикул	Резьба ø x длина [мм]	Размер под ключ ○ SW [мм]	Диаметр шайбы [мм]	Подходит для	Кол-во в упаковке [шт.]		
<b>BU M 8 MH</b>	<b>060200</b>	M 8	17	40	STST M8	25		
<b>BU M 10 MH</b>	<b>060201</b>	M 10	17	40	STST M10	25		
<b>BU M 12 MH</b>	<b>060204</b>	M 12	19	40	STS M 12	25		

## АКСЕССУАРЫ



**AKM** – Декоративный колпачок

Тип	Артикул	Цвет	Подходит для	Кол-во в упаковке [шт.]				
<b>AKM 10 W</b>	<b>080972</b>	белый	BU M10 MH	20				
<b>AKM 10 CR</b>	<b>080951</b>	серебристый	BU M10 MH	100				
<b>AKM 12 CR</b>	<b>080952</b>	серебристый	BU M12 MH	100				

## АКСЕССУАРЫ



Монтажный инструмент **HED**

Тип	Артикул	Резьба	Sales unit [pcs]
<b>HED</b>	<b>079831</b>	M 6, M 8, M 10, M 12	1

Архангельск (8182)63-90-72	Екатеринбург (343)384-55-89	Краснодар (861)203-40-90	Нижний Новгород (831)429-08-12	Рязань (4912)46-61-64	Томск (3822)98-41-53
Астана +7(7172)727-132	Иваново (4932)77-34-06	Красноярск (391)204-63-61	Новокузнецк (3843)20-46-81	Самара (846)206-03-16	Тула (4872)74-02-29
Белгород (4722)40-23-64	Ижевск (3412)26-03-58	Курск (4712)77-13-04	Новосибирск (383)227-86-73	Санкт Петербург (812)309-46-40	Тюмень (3452)66-21-18
Брянск (4832)59-03-52	Казань (843)206-01-48	Липецк (4742)52-20-81	Орел (4862)44-53-42	Саратов (845)249-38-78	Ульяновск (8422)24-23-59
Владивосток (423)249-28-31	Калининград (4012)72-03-81	Магнитогорск (3519)55-03-13	Оренбург (3532)37-68-04	Смоленск (4812)29-41-54	Уфа (347)229-48-12
Волгоград (844)278-03-48	Калуга (4842)92-23-67	Москва (495)268-04-70	Пенза (8412)22-31-16	Сочи (862)225-72-31	Челябинск (351)202-03-61
Вологда (8172)26-41-59	Кемерово (3842)65-04-62	Мурманск (8152)59-64-93	Пермь (342)205-81-47	Ставрополь (8652)20-65-13	Череповец (8202)49-02-64
Воронеж (473)204-51-73	Киров (8332)68-02-04	Набережные Челны (8552)20-53-41	Ростов на Дону (863)308-18-15	Тверь (4822)63-31-35	Ярославль (4852)69-52-93

Единый адрес для всех регионов: [frh@nt-rt.ru](mailto:frh@nt-rt.ru) | [www.fischer.nt-rt.ru](http://www.fischer.nt-rt.ru)