

Система СКВОЗНОГО МОНТАЖА fischer FUS

Быстрый, простой и надежный монтаж



Архангельск (8182)63-90-72
 Астана +7(7172)727-132
 Белгород (4722)40-23-64
 Брянск (4832)59-03-52
 Владивосток (423)249-28-31
 Волгоград (844)278-03-48
 Вологда (8172)26-41-59
 Воронеж (473)204-51-73

Екатеринбург (343)384-55-89
 Иваново (4932)77-34-06
 Ижевск (3412)26-03-58
 Казань (843)206-01-48
 Калининград (4012)72-03-81
 Калуга (4842)92-23-67
 Кемерово (3842)65-04-62
 Киров (8332)68-02-04

Краснодар (861)203-40-90
 Красноярск (391)204-63-61
 Курск (4712)77-13-04
 Липецк (4742)52-20-81
 Магнитогорск (3519)55-03-13
 Москва (495)268-04-70
 Мурманск (8152)59-64-93
 Набережные Челны (8552)20-53-41

Нижний Новгород (831)429-08-12
 Новокузнецк (3843)20-46-81
 Новосибирск (383)227-86-73
 Орел (4862)44-53-42
 Оренбург (3532)37-68-04
 Пенза (8412)22-31-16
 Пермь (342)205-81-47
 Ростов на Дону (863)308-18-15

Рязань (4912)46-61-64
 Самара (846)206-03-16
 Санкт Петербург (812)309-46-40
 Саратов (845)249-38-78
 Смоленск (4812)29-41-54
 Сочи (862)225-72-31
 Ставрополь (8652)20-65-13
 Тверь (4822)63-31-35

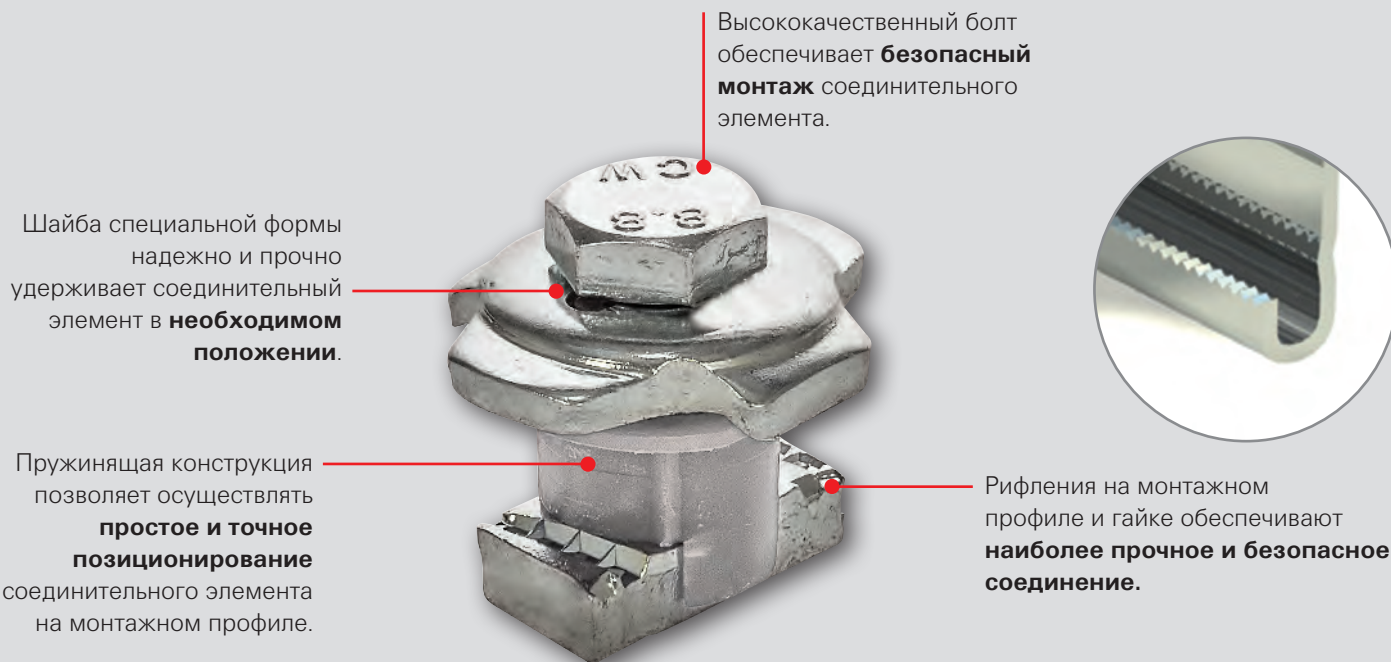
Томск (3822)98-41-53
 Тула (4872)74-02-29
 Тюмень (3452)66-21-18
 Ульяновск (8422)24-23-59
 Уфа (347)229-48-12
 Челябинск (351)202-03-61
 Череповец (8202)49-02-64
 Ярославль (4852)69-52-93

Единый адрес для всех регионов: frh@nt-rt.ru || www.fischer.nt-rt.ru



fischer 
innovative solutions

Самое быстрое и наиболее простое крепление элементов для монтажной системы FUS



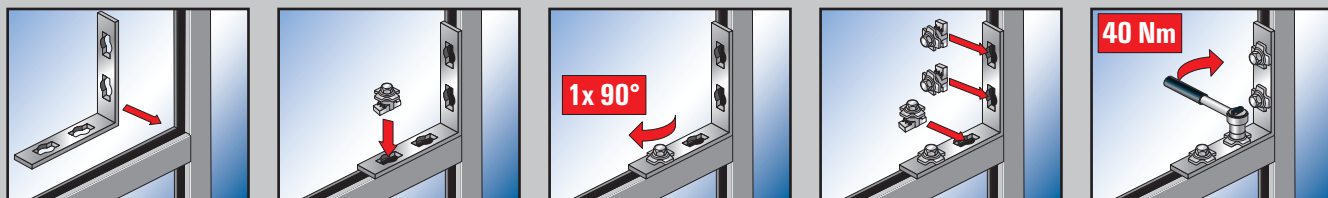
Функционирование

- Разместите прикрепляемую деталь на монтажном профиле
- Вставьте соединительный элемент через отверстие в прикрепляемой детали. Проверните его на 90°, при необходимости передвиньте соединительный элемент в нужное положение на профиле.
- Затяните болт соединительного элемента для завершения монтажа.

Преимущества системы

- Болт, шайба и специальная гайка конструктивно объединены в один элемент для сквозного монтажа
- Элемент для сквозного монтажа совместим со всеми типами монтажных профилей FUS, что делает систему наиболее универсальной
- Пружинящая конструкция соединительного элемента позволяет вручную устанавливать его в необходимое положение путем нажатия и перемещения по монтажному профилю
- Рифления на монтажном профиле и гайке обеспечивают высокие сдвигающие нагрузки, что создает прочное и безопасное соединение
- Удобный принцип сквозного монтажа снижает трудоемкость и затраты на сборку в том числе и при демонтаже системы

Порядок монтажа

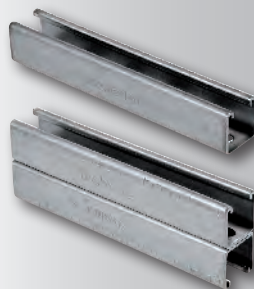


Наиболее универсальная система: быстрая и простая сборка

Монтажные
профили



Монтажный профиль FUS 21 / FUS 21 D



Монтажный профиль FUS 41 / FUS 41 D



Монтажный профиль FUS 62 / FUS 62 D

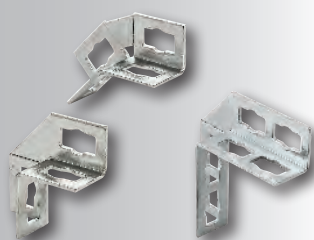
ПЛЮС

Элемент для
сквозного
монтажа

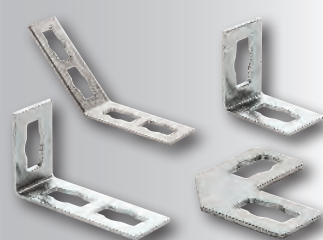


Соединительный элемент
для сквозного монтажа PFCN 41

ПЛЮС

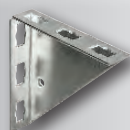


Универсальные уголки PUWS



Уголки PFAF

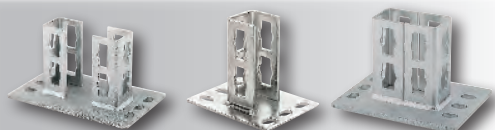
Соедини-
тельные
детали



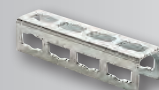
Угловые консоли PWK



Уголки PFUF



Фланцы PSF



Соединитель профиля

Модельный ряд и нагрузки

Наименование	Арт. №	Длина [м.]	Кол. в уп. [шт.]
Монтажный профиль FUS 21/2,0 - 2 м	040391	2	1
Монтажный профиль FUS 21/2,0 - 3 м	097660	3	1
Монтажный профиль FUS 21/2,5 - 2 м	092867	2	1
Монтажный профиль FUS 21/2,5 - 3 м	077349	3	1
Монтажный профиль FUS 21/2,5 - 6 м	077541	6	1
Монтажный профиль FUS 41/2,0 - 2 м	040390	2	1
Монтажный профиль FUS 41/2,0 - 3 м	097658	3	1
Монтажный профиль FUS 41/2,0 - 6 м	097659	6	1

Наименование	Арт. №	Длина [м.]	Кол. в уп. [шт.]
Монтажный профиль FUS 41/2,5 - 2 м	092295	2	1
Монтажный профиль FUS 41/2,5 - 3 м	077347	3	1
Монтажный профиль FUS 41/2,5 - 6 м	077537	6	1
Монтажный профиль FUS 62/2,5 - 6 м	504457	6	1
Монтажный профиль FUS 21D/2,0 - 3 м	504458	3	1
Монтажный профиль FUS 41D/2,5 - 6 м	504459	6	1
Монтажный профиль FUS 62D/2,5 - 6 м	504460	6	1

	Наименование	Арт. №	Кол. в уп. [шт.]
	Элемент для сквозного монтажа PFCN 41	533739	50
	Универсальный уголок PUWS 2x2/135°	533731	10
	Универсальный уголок PUWS 2x2	533733	10
	Универсальный уголок PUWS 4x4	533734	8
	Уголок PFAF 2	533735	25
	Уголок PFAF 3	533736	25
	Уголок PFAF 4/135	533737	20

	Наименование	Арт. №	Кол. в уп. [шт.]
	Уголок PFUF 41	533738	25
	Фланец PSF 41	533740	10
	Фланец PSF 82	533741	5
	Фланец PSF 124	533742	5
	Соединитель профиля PFUF OC	533743	6
	Угловая консоль PWK 200/200	533744	15
	Уголок PFFF 2L	533745	20

Нагрузки

Наименование	Арт. №	Макс. рекомендованная растягивающая нагрузка для FUS 2,0mm N_{rec} [кН]	Макс. рекомендованная растягивающая нагрузка для FUS 2,5mm N_{rec} [кН]	Макс. рекомендованная сдвигающая нагрузка V_{rec} [кН]	Момент затяжки для болтов кл. прочности ≥ 8.8 T_{inst} [кН]
Элемент для сквозного монтажа PFCN 41	533739	5.0	7.0	3.5	40

Примечание: Значения нагрузок даны при использовании элемента для сквозного монтажа

Применение

Сквозной монтаж

Монтаж тяжелых труб



угловые консоли PWK

- Простая и жесткая конструкция из монтажных профилей FUS и угловых консолей

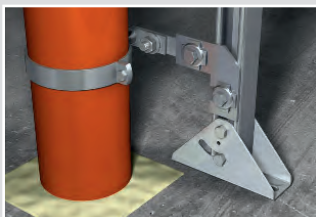
Монтаж группы вертикальных трубопроводов



универсальные уголки PUWS

- Легкая и прочная конструкция с использованием универсальных уголков

Одиночные вертикальные трубы



уголки PFFF

- Регулируемая конструкция для монтажа вертикальных труб с применением плоских уголков

Горизонтальные трубопроводы



фланцы PSF

- Простая конструкция для монтажа между стенами с использованием фланцев

Монтажная сетка



соединители монтажного профиля PFUF OC

- Безопасная конструкция монтажной сетки с использованием соединителей монтажного профиля

Консольное крепление трубопроводов



уголки PFAF

- Прочная консольная конструкция для крепления трубопроводов с применением уголков

Дополнительные подконструкции для труб



фланцы PFUF

- Простое и надежное поперечное соединение монтажных профилей с использованием фланцев

fischer FIXPERIENCE. Новый программный комплекс



- Новое модульное программное обеспечение включает расчетные программы для решения технических задач и особые проектные модули.
- ПО разработано в соответствии с международными стандартами проектирования (ETAG 001 и EC2). В нем используются существующие и наиболее распространенные единицы измерения сил и размеров.
- Программа распознает некорректно введенные данные и геометрические размеры и отображает подсказки в соответствующих сообщениях. Выполнение необходимого расчета может быть сделано в кратчайшие сроки.
- С помощью мыши вы можете легко перемещать, вращать трехмерное изображение на 360°, наклонять или масштабировать его.
- Трехмерное изображение узла очень реалистичное и детализированное.
- Программа позволяет устанавливать все последние обновления ПО и сообщает вам о наличии новых обновлений.

Наш сервис - для Вас



Мы являемся надежным партнером, который всегда будет стоять на вашей стороне и удовлетворять ваши индивидуальные потребности своими рекомендациями и действиями:

- Обширный ассортимент продукции от химических и стальных анкеров до нейлоновых дюбелей.
- Компетентность и инновации благодаря нашим исследованиям, разработке продукции и производству.
- Глобальное присутствие и активная торгово-сервисная сеть более чем в 100 странах мира
- Квалифицированная техническая поддержка и консультации по вопросам экономически выгодных решений по креплениям с использованием новейших строительных материалов. При необходимости мы посещаем Вашу строительную площадку.
- Обучающие семинары и тренинги, на вашей территории или в АКАДЕМИИ компании fischer – в нашем собственном центре подготовки персонала и обслуживания клиентов.
- Удобные расчеты с использованием современного программного обеспечения.

Архангельск (8182)63-90-72 Екатеринбург (343)384-55-89 Краснодар (861)203-40-90
Астана +7(7172)727-132 Иваново (4932)77-34-06 Красноярск (391)204-63-61
Белгород (4722)40-23-64 Ижевск (3412)26-03-58 Курск (4712)77-13-04
Брянск (4832)59-03-52 Казань (843)206-01-48 Липецк (4742)52-20-81
Владивосток (423)249-28-31 Калининград (4012)72-03-81 Магнитогорск (3519)55-03-13
Волгоград (844)278-03-48 Калуга (4842)92-23-67 Москва (495)268-04-70
Вологда (8172)26-41-59 Кемерово (3842)65-04-62 Мурманск (8152)59-64-93
Воронеж (473)204-51-73 Киров (8332)68-02-04 Набережные Челны (8552)20-53-41

Нижний Новгород (831)429-08-12 Рязань (4912)46-61-64
Новокузнецк (3843)20-46-81 Самар (846)206-03-16
Новосибирск (383)227-86-73 Санкт Петербург (812)309-46-40
Орел (4862)44-53-42 Саратов (845)249-38-78
Оренбург (3532)37-68-04 Смоленск (4812)29-41-54
Пенза (8412)22-31-16 Сочи (862)225-72-31
Пермь (342)205-81-47 Ставрополь (8652)20-65-13
Ростов на Дону (863)308-18-15 Тверь (4822)63-31-35

Томск (3822)98-41-53
Тула (4872)74-02-29
Тюмень (3452)66-21-18
Ульяновск (8422)24-23-59
Уфа (347)229-48-12
Челябинск (351)202-03-61
Череповец (8202)49-02-64
Ярославль (4852)69-52-93

Единый адрес для всех регионов: frh@nt-rt.ru || www.fischer.nt-rt.ru